

Plan Pluriannuel de Gestion de la Gélise

**Annexe 2 : Atlas cartographique -
(PPG Gélise)**



Sommaire



1- CARTOGRAPHIE GENERALE DU BASSIN VERSANT	4
2- SECTORISATION DE L'ETUDE	5
3- CARTOGRAPHIE DE L'OCCUPATION DU SOL A L'ECHELLE DU BASSIN VERSANT (CORINE LAND COVER)	6
4- CARTOGRAPHIE DE L'OCCUPATION DU SOL EN LIT MAJEUR DETAILLEE	7
4.1- CARTOGRAPHIE DE L'OCCUPATION DU SOL EN LIT MAJEUR (PLANCHE 1)	8
4.1- CARTOGRAPHIE DE L'OCCUPATION DU SOL EN LIT MAJEUR (PLANCHE 2)	9
4.1- CARTOGRAPHIE DE L'OCCUPATION DU SOL EN LIT MAJEUR (PLANCHE 3)	10
4.1- CARTOGRAPHIE DE L'OCCUPATION DU SOL EN LIT MAJEUR (PLANCHE 4)	11
5- CARTOGRAPHIE DU LIT MAJEUR DE LA GELISE (ZONE INONDABLE)	12
5.1- CARTOGRAPHIE DES ZONES INONDABLES DETAILLEES (PLANCHE 1)	13
5.2- CARTOGRAPHIE DES ZONES INONDABLES DETAILLEES (PLANCHE 2)	14
5.3- CARTOGRAPHIE DES ZONES INONDABLES DETAILLEES (PLANCHE 3)	15
5.4- CARTOGRAPHIE DES ZONES INONDABLES DETAILLEES (PLANCHE 4)	16
5.5- DETAILS DES ZONES INONDABLES SUR LES COMMUNES DE BARBASTE ET LAVARDAC (SCAN25 IGN)	17
5.6- DETAILS DES ZONES INONDABLES SUR LA COMMUNE DE MEZIN (SCAN25 IGN)	18
5.7- DETAILS DES ZONES INONDABLES SUR LA COMMUNE DE POUDENAS (SCAN25 IGN).....	19
6- CARTOGRAPHIE DES FACIES D'ECOULEMENT	20
7- CARTOGRAPHIE DE L'INDICE DE QUALITE DE LA RIPISYLVE	21
7.1- CARTOGRAPHIE DE L'INDICE DE QUALITE DE LA RIPISYLVE (PLANCHE 1)	22
7.2- CARTOGRAPHIE DE L'INDICE DE QUALITE DE LA RIPISYLVE (PLANCHE 2)	23
7.3- CARTOGRAPHIE DE L'INDICE DE QUALITE DE LA RIPISYLVE (PLANCHE 3)	24
7.4- CARTOGRAPHIE DE L'INDICE DE QUALITE DE LA RIPISYLVE (PLANCHE 4)	25
8- CARTOGRAPHIE DU SITE NATURA 2000	26
9- CARTOGRAPHIE DES OUVRAGES ET MOULINS	27
9.1- ZOOM 1 : ETAT DES OUVRAGES ET DES MOULINS	28
9.2- ZOOM 2 : ETAT DES OUVRAGES ET DES MOULINS	29
9.3- ZOOM 3 : ETAT DES OUVRAGES ET DES MOULINS	30
9.4- ZOOM 4 : ETAT DES OUVRAGES ET DES MOULINS	31
9.5- ZOOM 5 : ETAT DES OUVRAGES ET DES MOULINS	32
9.6- ZOOM 6 : ETAT DES OUVRAGES ET DES MOULINS	33
9.7- ZOOM 7 : ETAT DES OUVRAGES ET DES MOULINS	34
10- CARTOGRAPHIE DE L'INDICE DE QUALITE DES CARACTERISTIQUES HYDROMORPHOLOGIQUES	35
11- CARTOGRAPHIE DES TRAVAUX DE RESTAURATION DE LA RIPISYLVE (ANCIEN PROGRAMME)	36



Cartographie générale du bassin versant de la Gélise

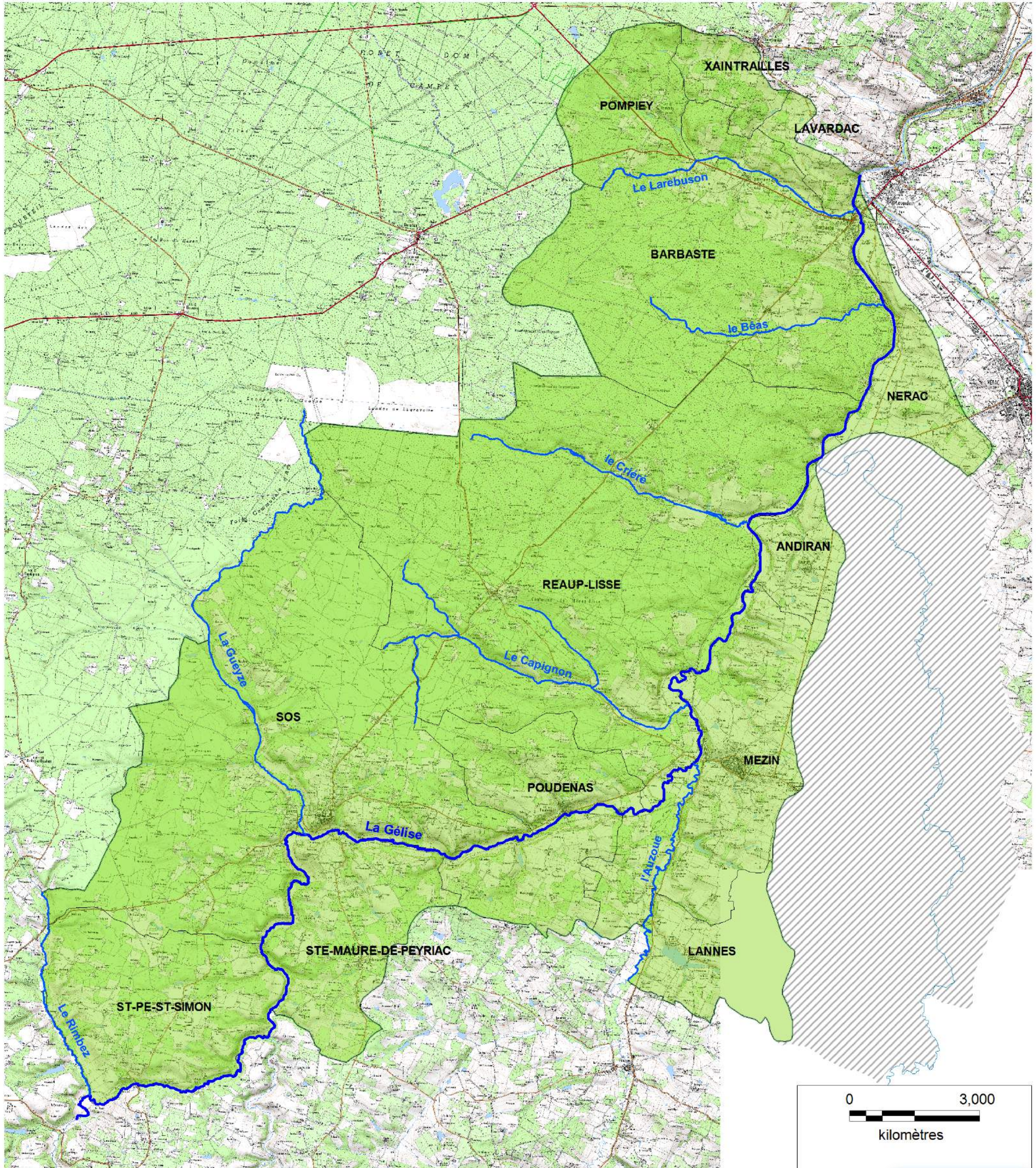


Légende :

-  Cours d'eau principal
-  Afluent




-  BV Gélise (47)
-  BV Osse (47)



Sectorisation par planches du bassin versant

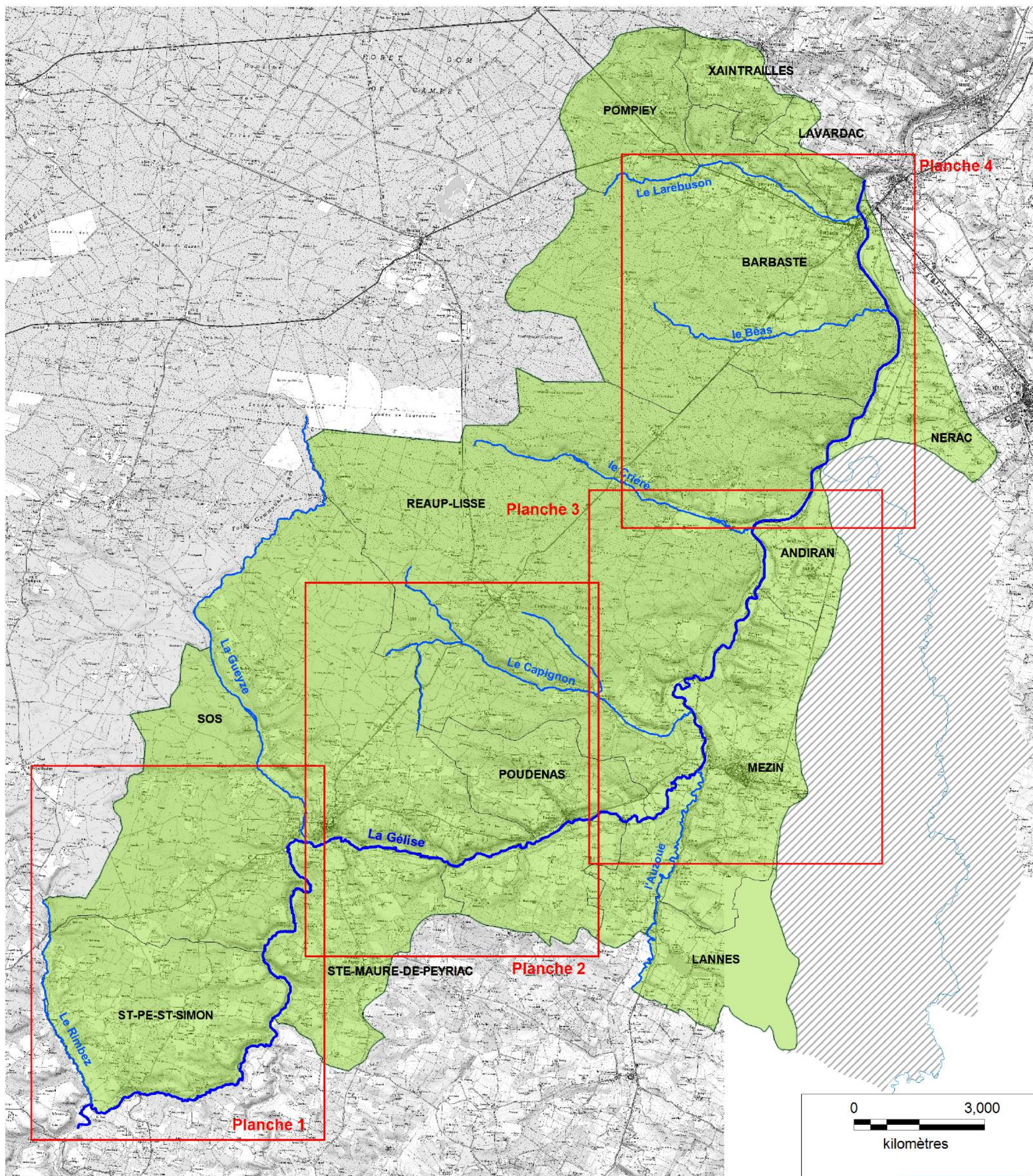


Légende :

-  Cours d'eau principal
-  Afluent



-  BV Gélise (47)
-  BV Osse (47)

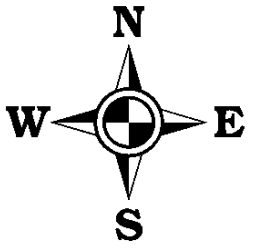


Cartographie de l'occupation du sol à l'échelle du bassin versant (Corine Land Cover)

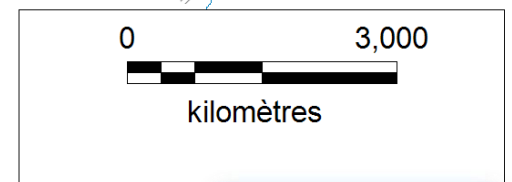
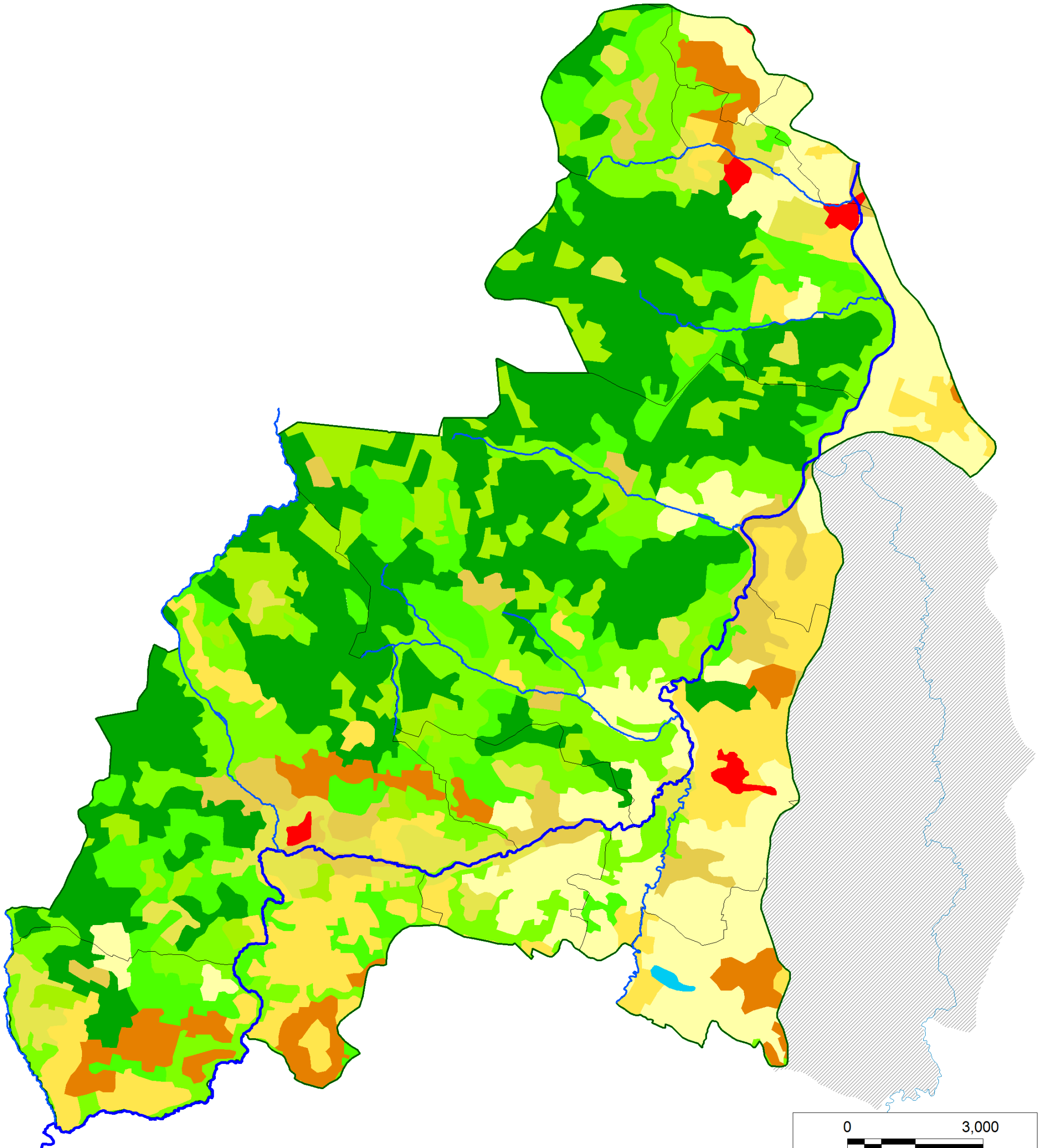


Légende :

- | | |
|--|--|
| Tissu urbain continu | Surfaces agricoles interrompues par espaces naturels |
| Equipements sportifs et de loisirs | Forêts de feuillus |
| Terres arables hors périmètres d'irrigation | Forêts de conifères |
| Vignobles | Forêts mélangées |
| Prairies | Forêts et végétation arbustive en mutation |
| Systèmes culturaux et parcellaires complexes | Plans d'eau |



BV Gélise (47) BV Osse (47)



Cartographie de l'occupation du sol en lit majeur

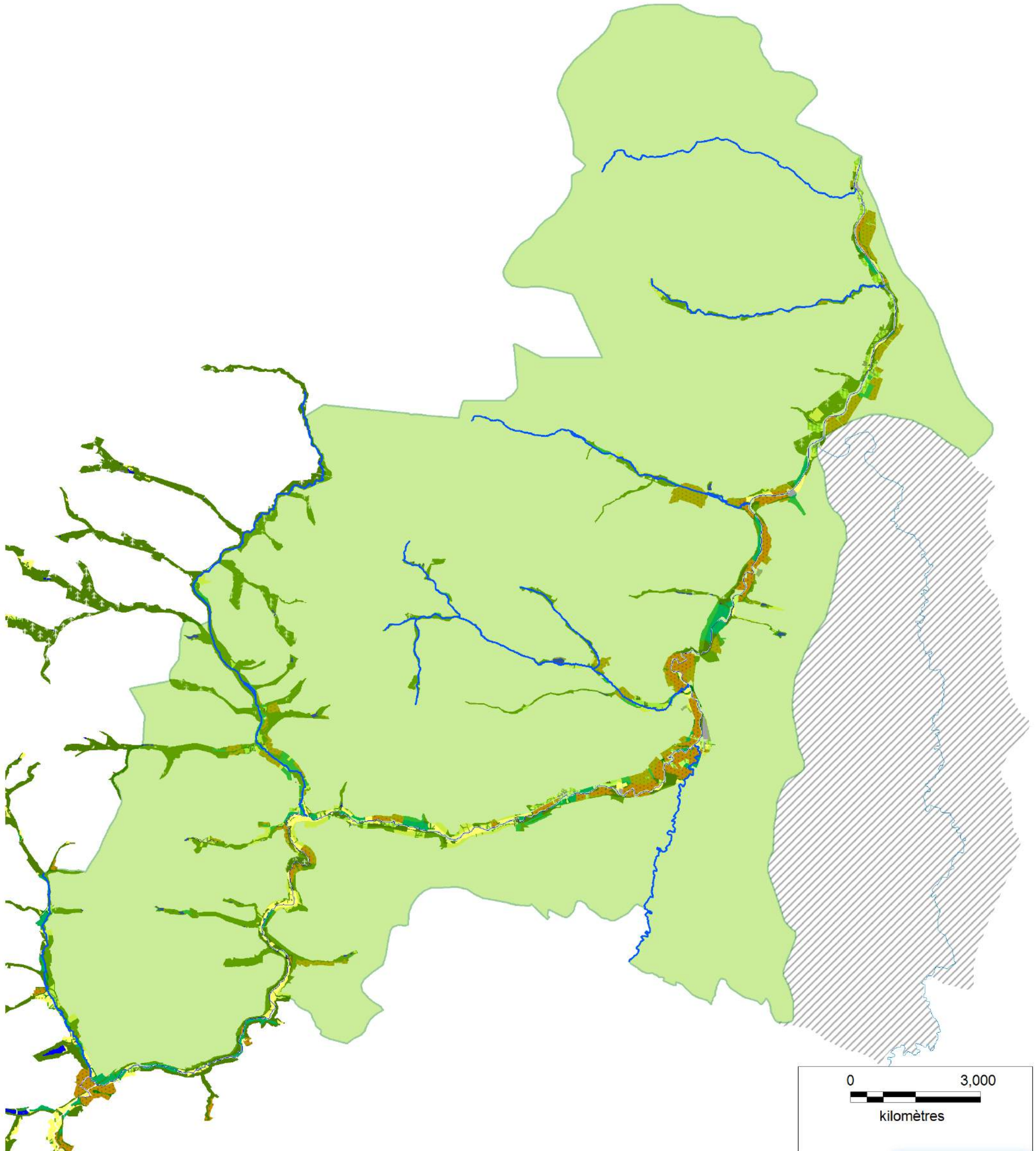


Légende :

- | | | |
|-------------------|---------------|-------------------|
| Culture | Forêt mixte | Station épuration |
| Prairie de fauche | Forêt de pins | Zone d'activité |
| Prairie pâturée | Peupleraie | Jardin |
| Haie-Bosquet | Urbanisation | Plan d'eau |
| Friche | | |



BV Gélise (47) BV Osse (47)



Cartographie de l'occupation du sol en lit majeur (Planche 1)

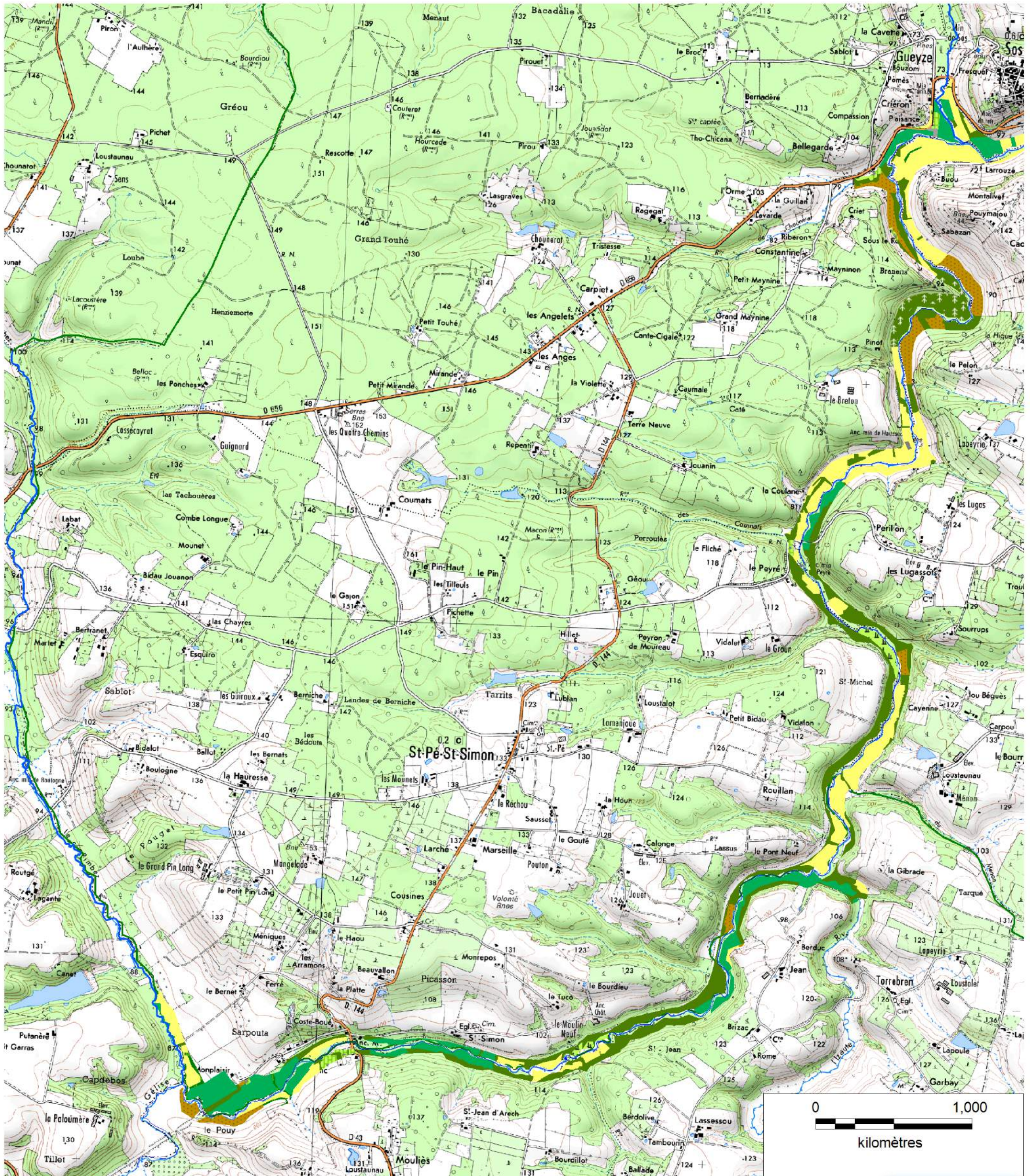


Légende :

- | | | |
|-------------------|---------------|-------------------|
| Culture | Forêt mixte | Station épuration |
| Prairie de fauche | Forêt de pins | Zone d'activité |
| Prairie pâturée | Peupleraie | Jardin |
| Haie-Bosquet | Urbanisation | Plan d'eau |
| Friche | | |



BV Gélise (47) BV Osse (47)



Cartographie de l'occupation du sol en lit majeur (Planche 2)

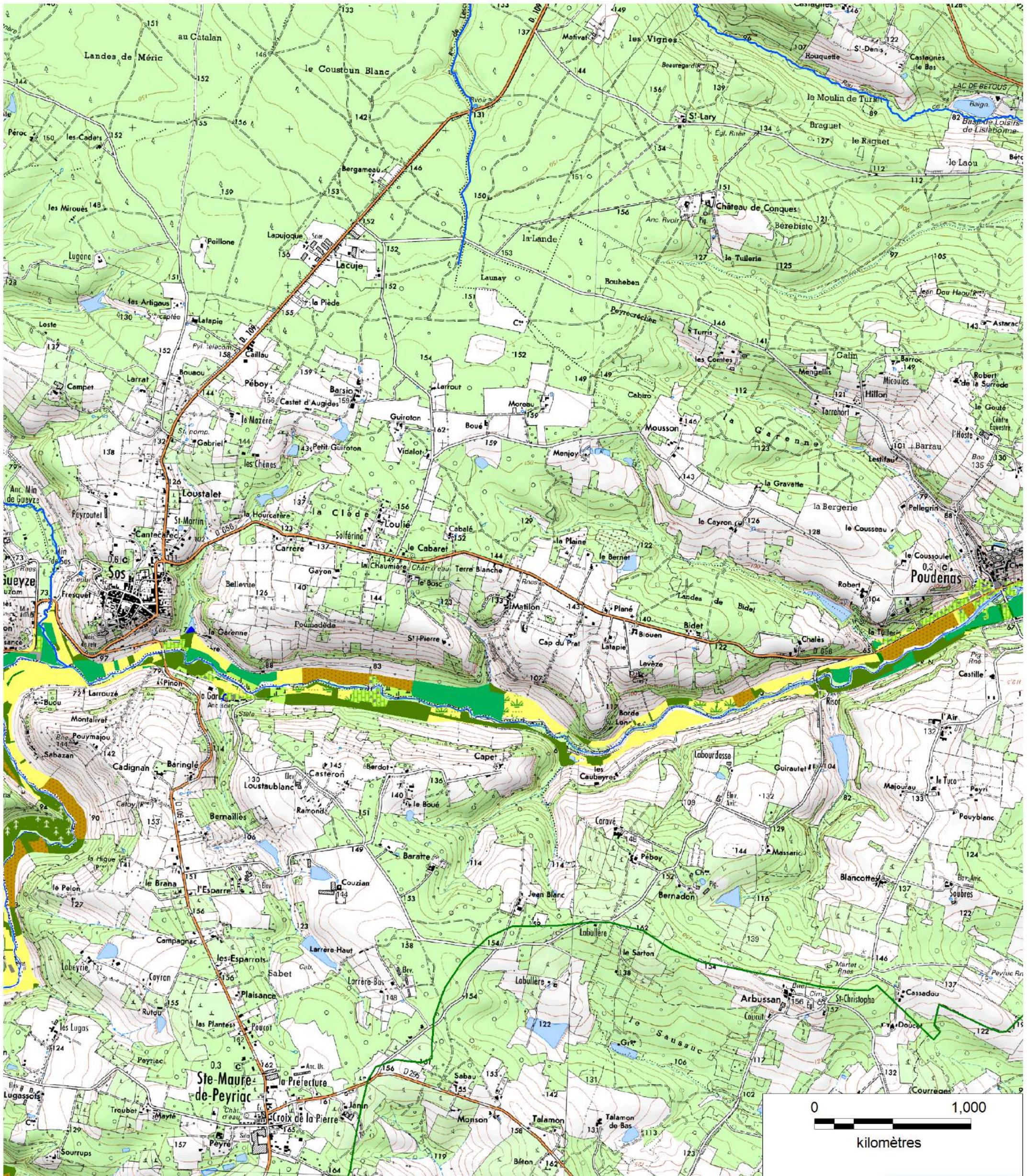


Légende :

- | | | |
|-------------------|---------------|-------------------|
| Culture | Forêt mixte | Station épuration |
| Prairie de fauche | Forêt de pins | Zone d'activité |
| Prairie pâturée | Peupleraie | Jardin |
| Haie-Bosquet | Urbanisation | |
| Friche | Plan d'eau | |



BV Gélise (47) BV Osse (47)



Cartographie de l'occupation du sol en lit majeur (Planche 3)

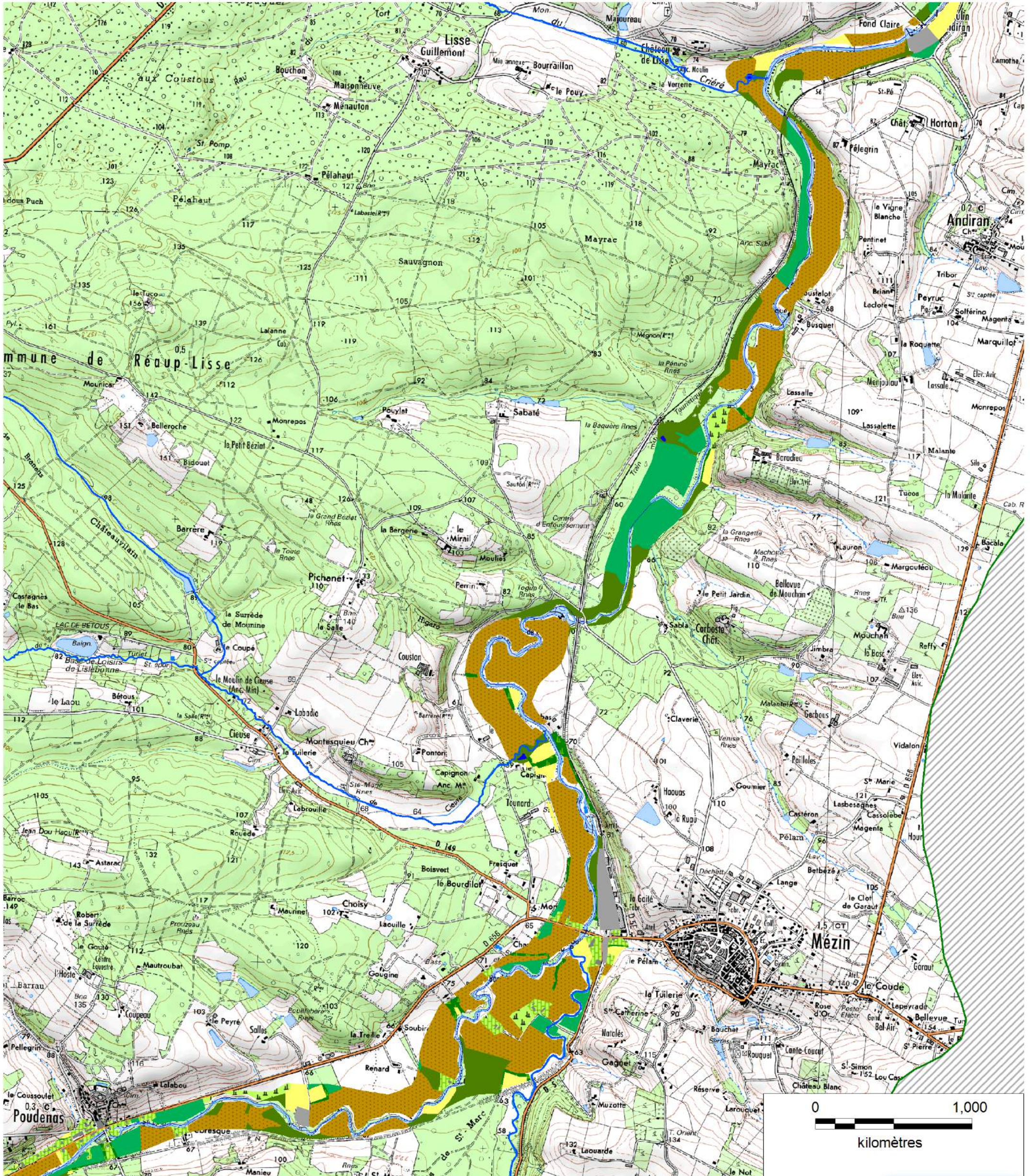


Légende :

- | | | |
|-------------------|---------------|-------------------|
| Culture | Forêt mixte | Station épuration |
| Prairie de fauche | Forêt de pins | Zone d'activité |
| Prairie pâturée | Peupleraie | Jardin |
| Haie-Bosquet | Urbanisation | Plan d'eau |
| Friche | | |



BV Gélise (47) BV Osse (47)



Cartographie de l'occupation du sol en lit majeur (Planche 4)

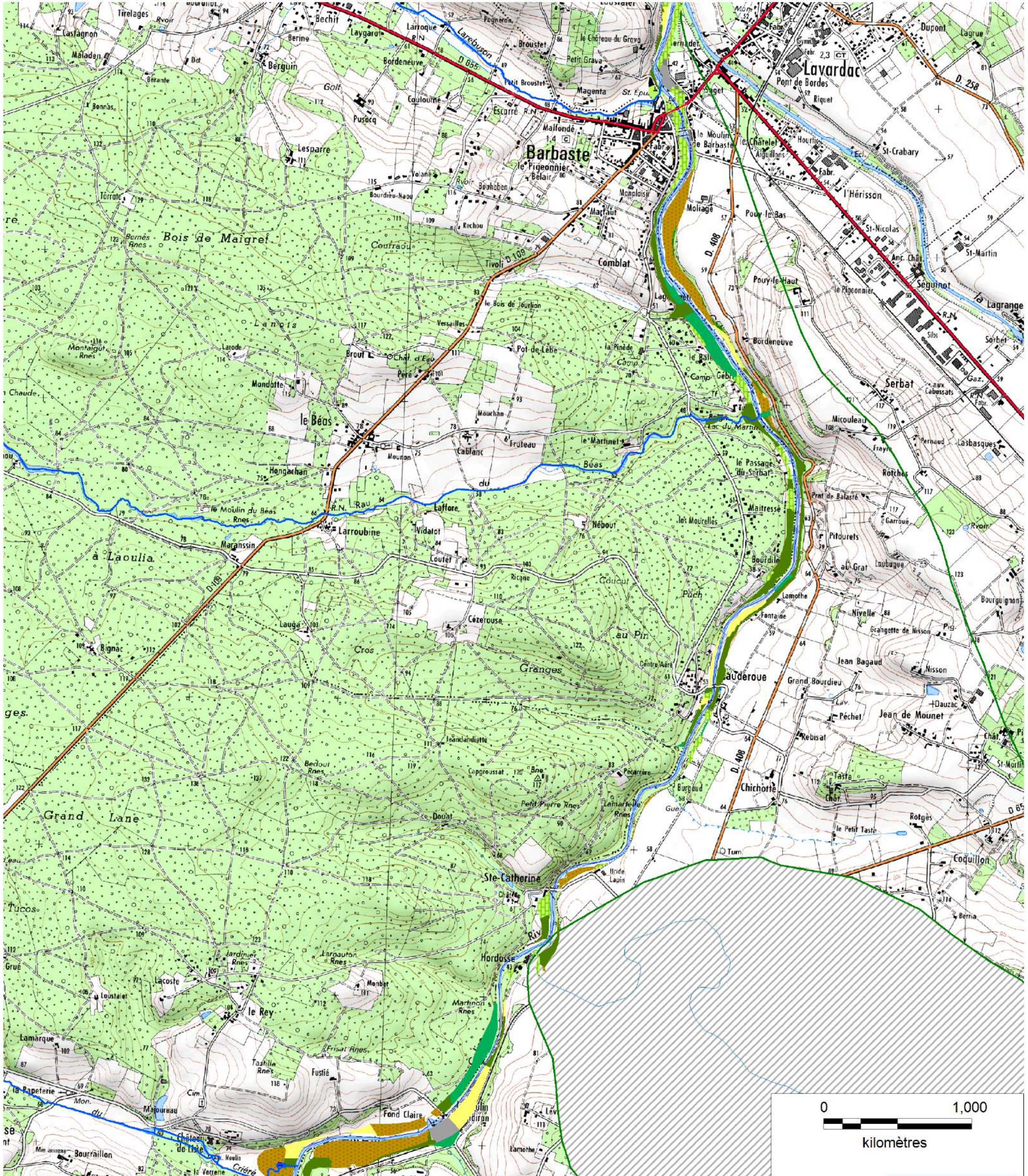


Légende :

- | | | |
|-------------------|---------------|------------------|
| Culture | Forêt mixte | Station épuraton |
| Prairie de fauche | Forêt de pins | Zone d'activité |
| Prairie pâturée | Peupleraie | Jardin |
| Haie-Bosquet | Urbanisation | |
| Friche | Plan d'eau | |



BV Gélise (47) BV Osse (47)



Cartographie du lit majeur de la Gélise (zone inondable)

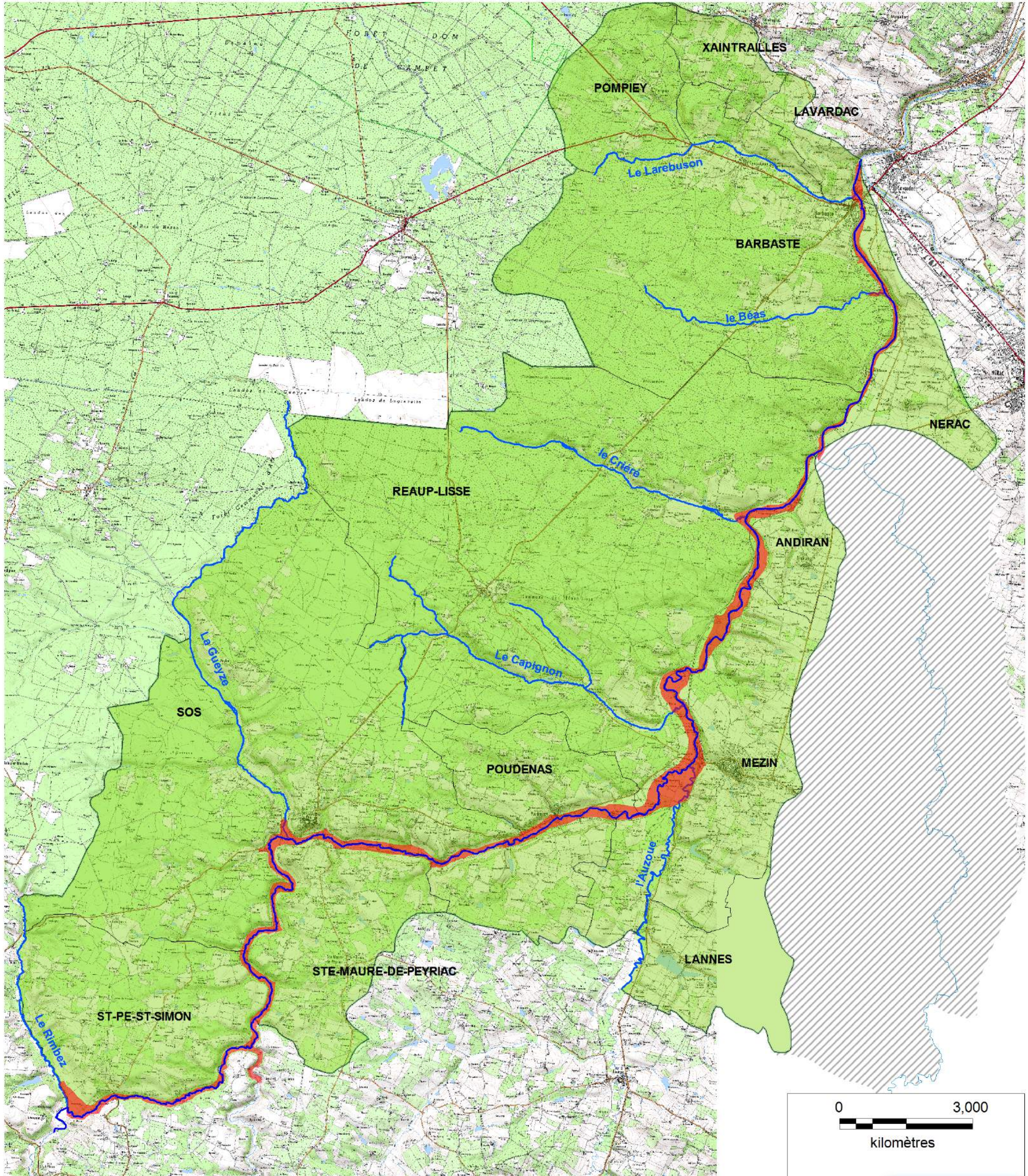


Légende :

 Lit majeur



 BV Gélise (47)  BV Osse (47)



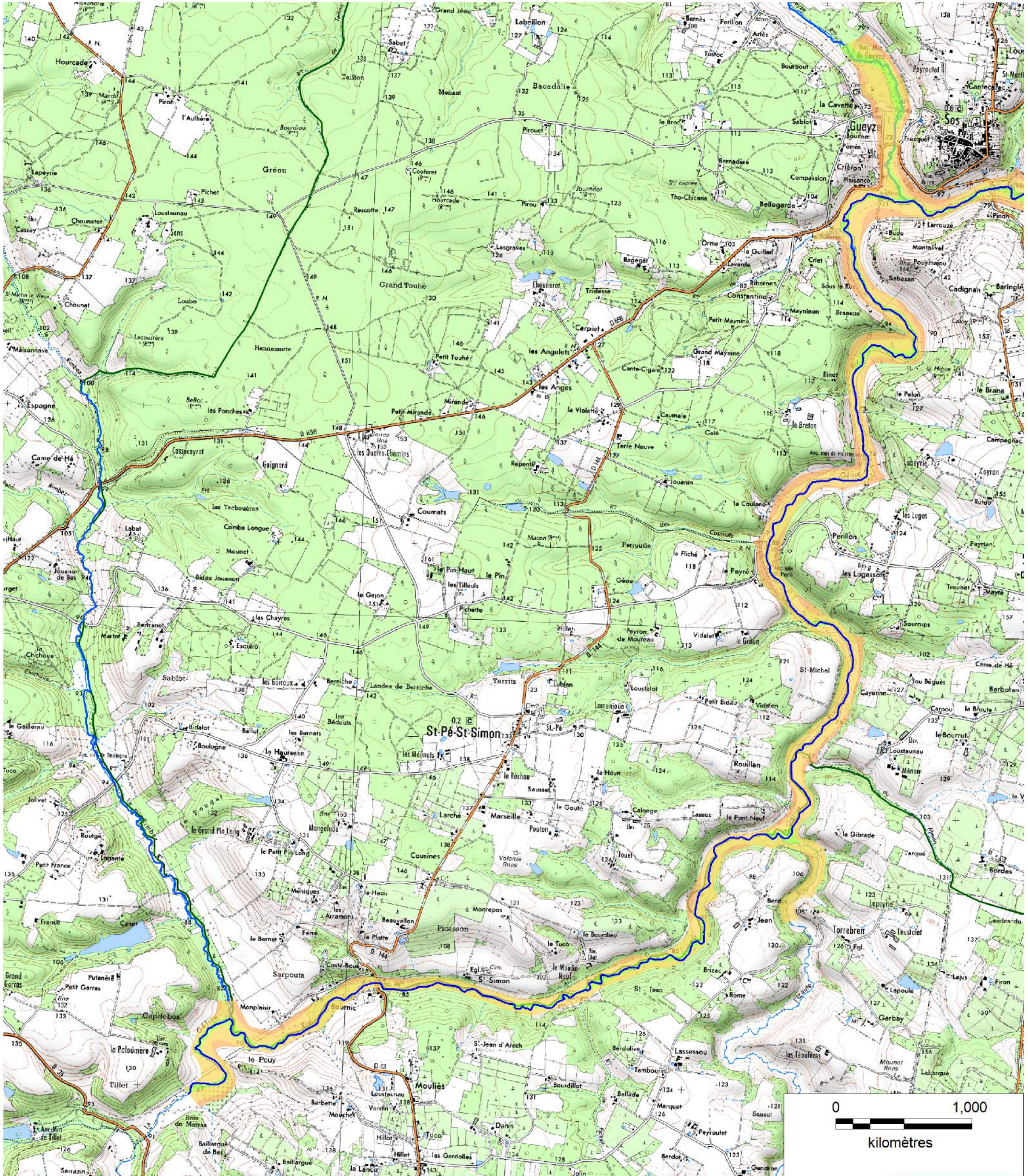
Cartographie des zones inondables (Planche 1)



- Légende :**
- Crue exceptionnelle
 - Crue fréquente
 - Crue très fréquente
 - Lit ordinaire



 BV Gélise (47)  BV Osse (47)



Cartographie des zones inondables (Planche 2)



- Légende :**
- Crue exceptionnelle
 - Crue fréquente
 - Crue très fréquente
 - Lit ordinaire



BV Gélise (47) BV Osse (47)

