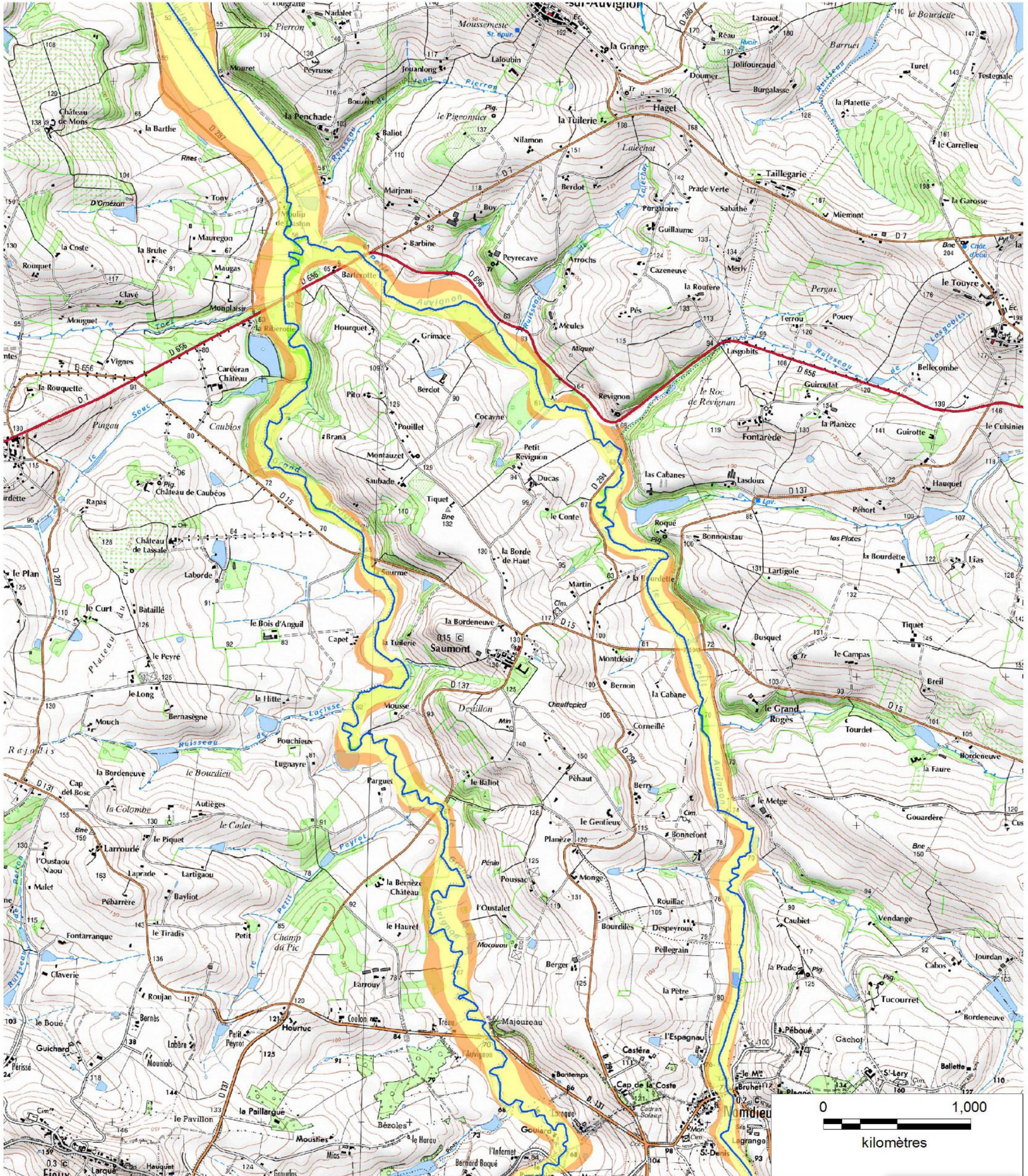


Cartographie des zones inondables détaillées (Planche 02)



Légende :

- Lit ordinaire
- Crue fréquente
- Crue très fréquente
- Crue exceptionnelle



Cartographie des zones inondables détaillées (Planche 03)

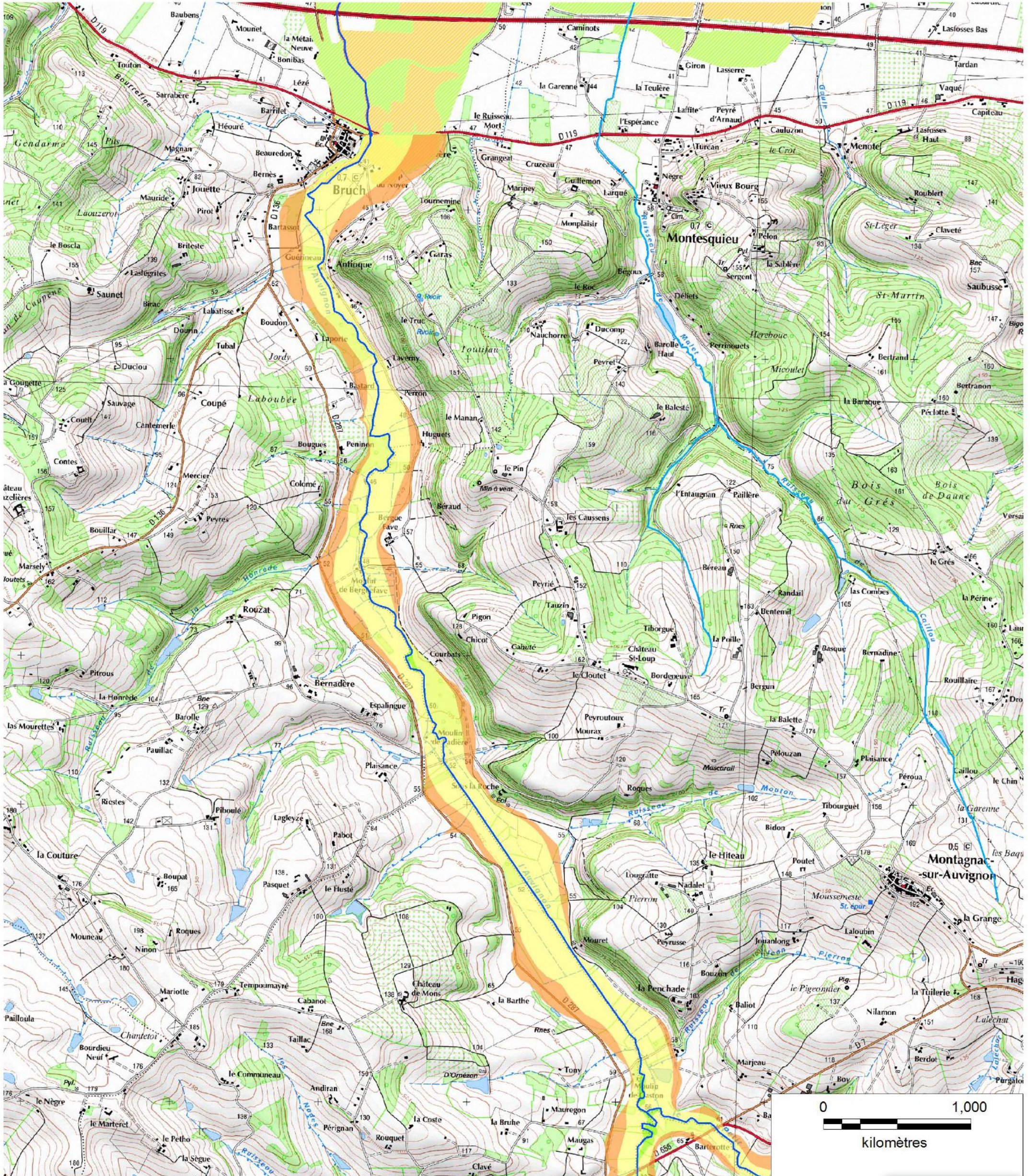


Légende :

- Lit ordinaire
- Crue très fréquente
- Crue fréquente
- Crue exceptionnelle

PPRi Garonne

- Zone de précaution, hors d'eau dans la zone inondée
- Champ d'expansion en secteur d'aléa faible à moyen
- Champ d'expansion en secteur d'aléa fort à très fort
- Champ d'expansion en secteur d'aléa Majeur
- Secteur urbanisé en aléa faible à moyen
- Secteur urbanisé en aléa fort
- Secteur urbanisé en aléa très fort



Cartographie des zones inondables détaillées (Planche 04)

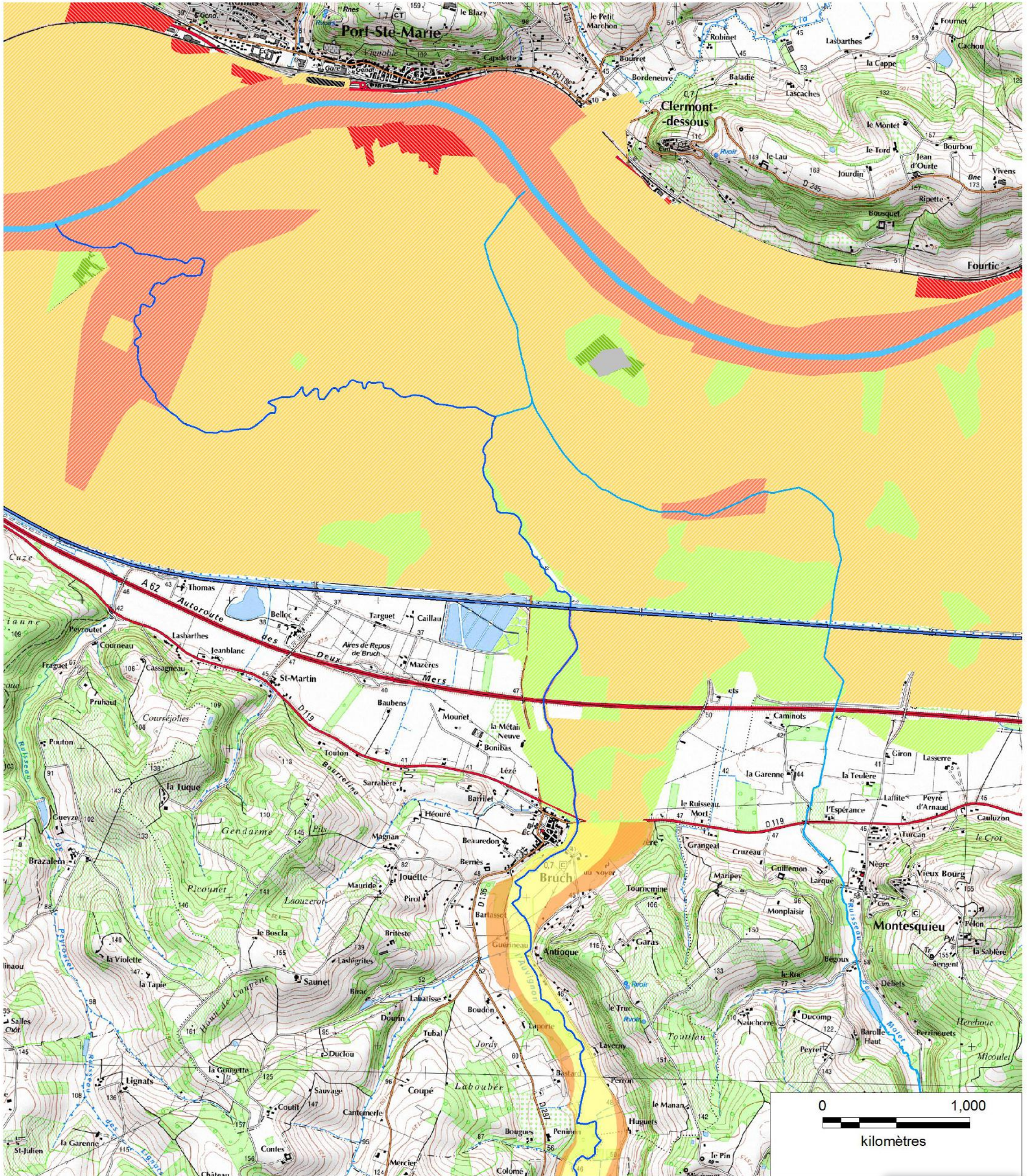


Légende :

- Lit ordinaire
- Crue fréquente
- Crue très fréquente
- Crue exceptionnelle

PPRi Garonne

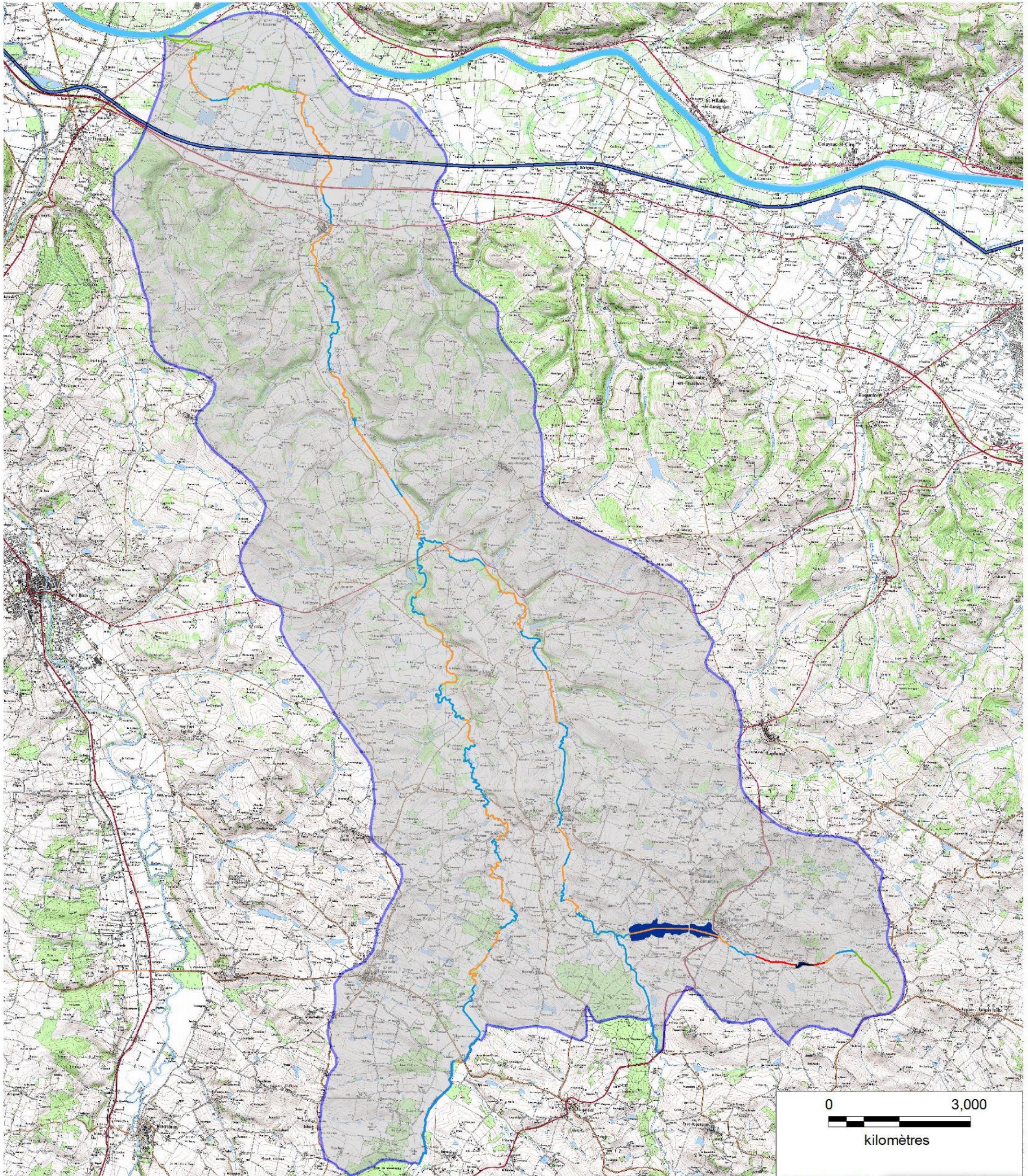
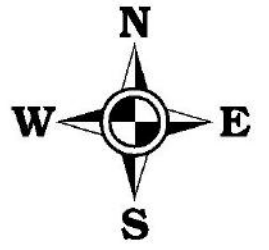
- Zone de précaution, hors d'eau dans la zone inondée
- Champ d'expansion en secteur d'aléa faible à moyen
- Champ d'expansion en secteur d'aléa fort à très fort
- Champ d'expansion en secteur d'aléa Majeur
- Secteur urbanisé en aléa faible à moyen
- Secteur urbanisé en aléa fort
- Secteur urbanisé en aléa très fort



Cartographie des faciès d'écoulement

Légende :

- Assec constaté
- Plat lentique
- Plat lotique
- Radier-Mouille

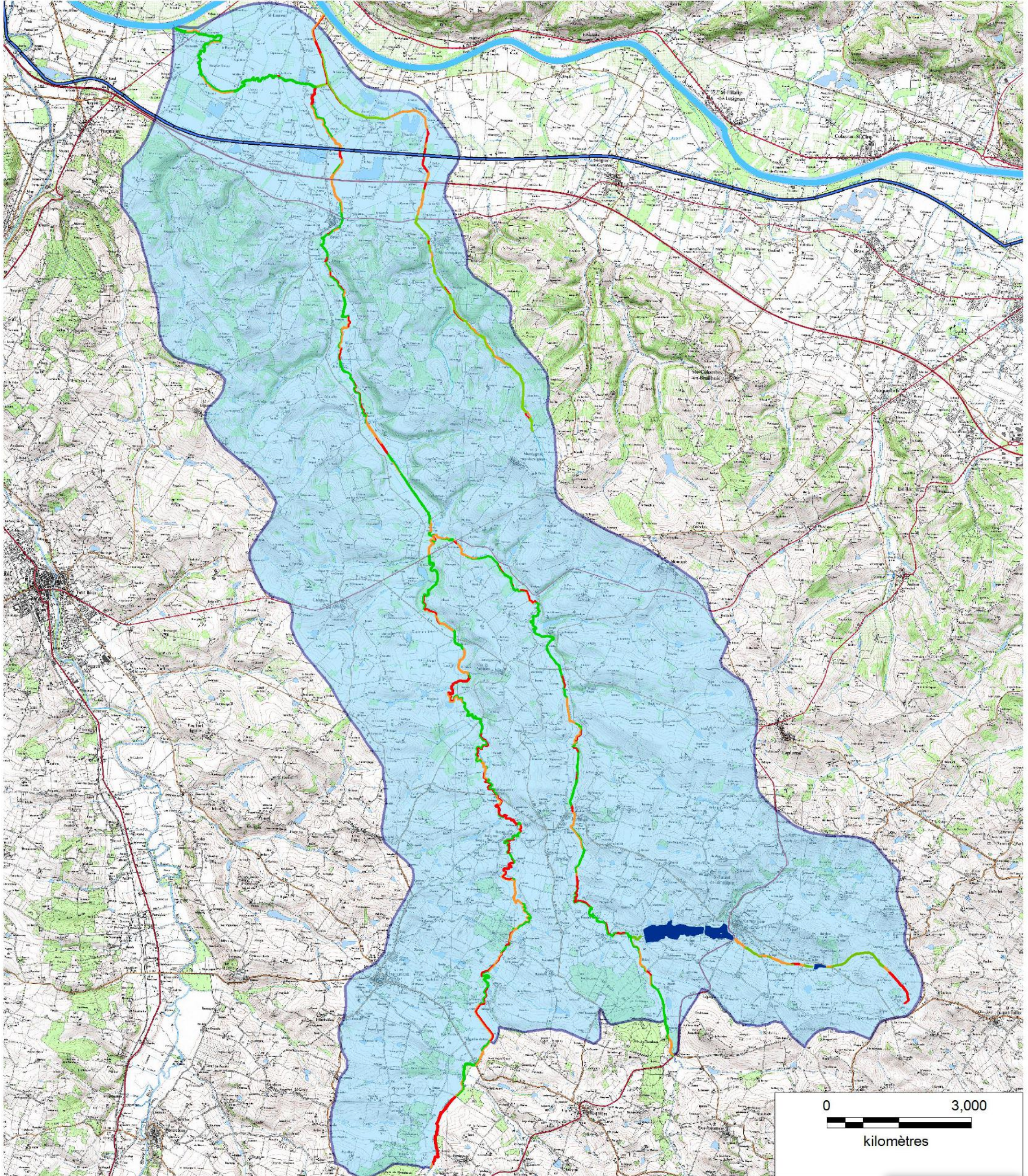


Cartographie de l'indice de qualité de la ripisylve



Légende :

- Bonne
- Moyenne
- Mauvaise

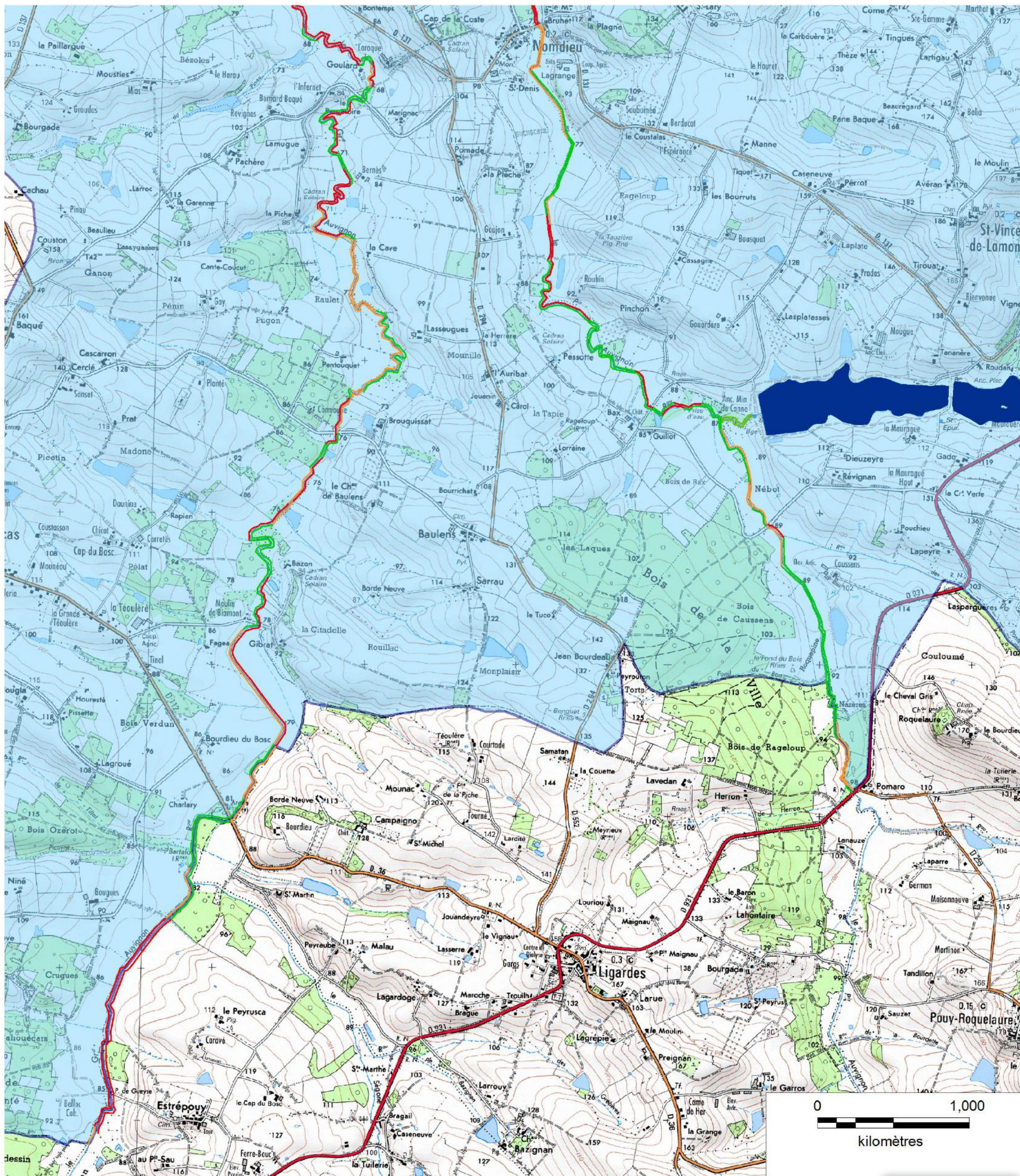
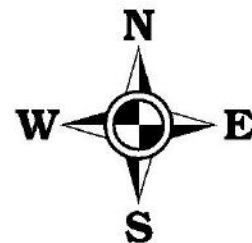


Cartographie de l'indice de qualité de la ripisylve (Planche 01)



Légende :

- Bonne
- Moyenne
- Mauvaise

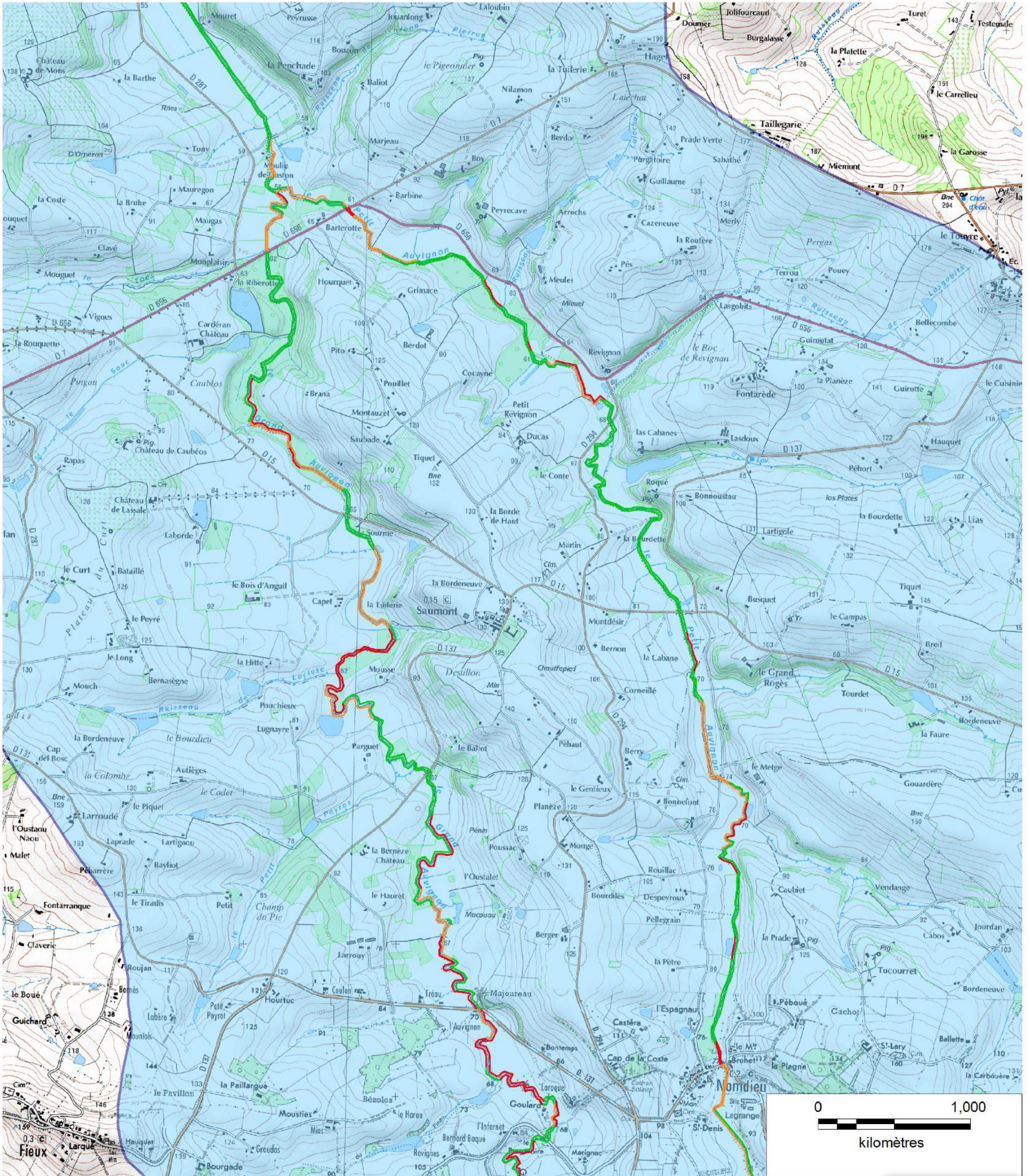
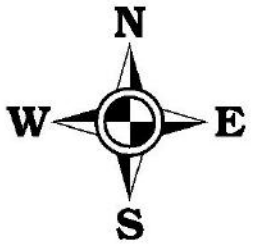


Cartographie de l'indice de qualité de la ripisylve (Planche 02)



Légende :

- Bonne
- Moyenne
- Mauvaise

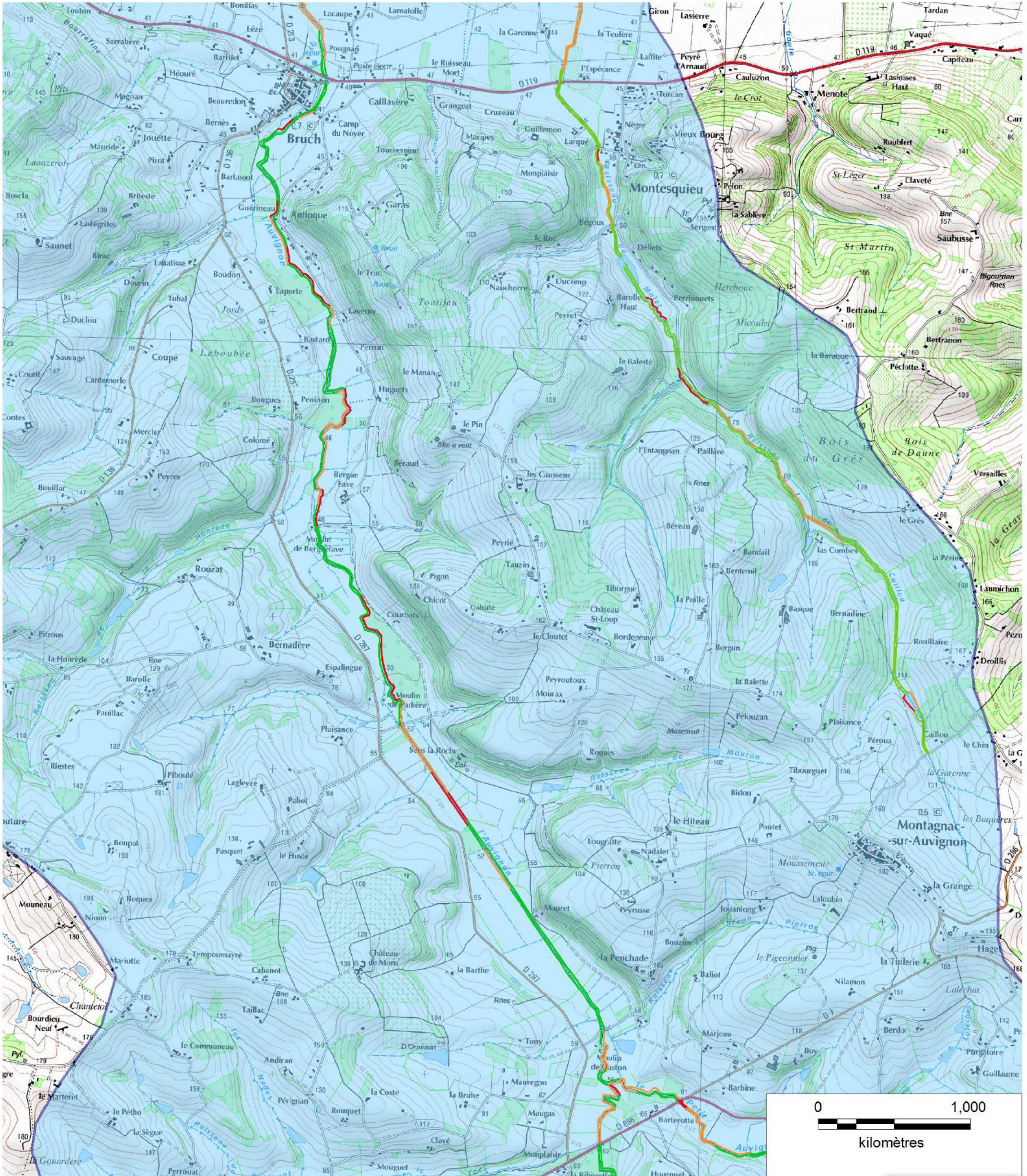
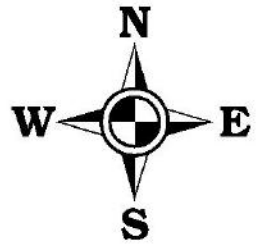


Cartographie de l'indice de qualité de la ripisylve (Planche 03)



Légende :

- Bonne
- Moyenne
- Mauvaise

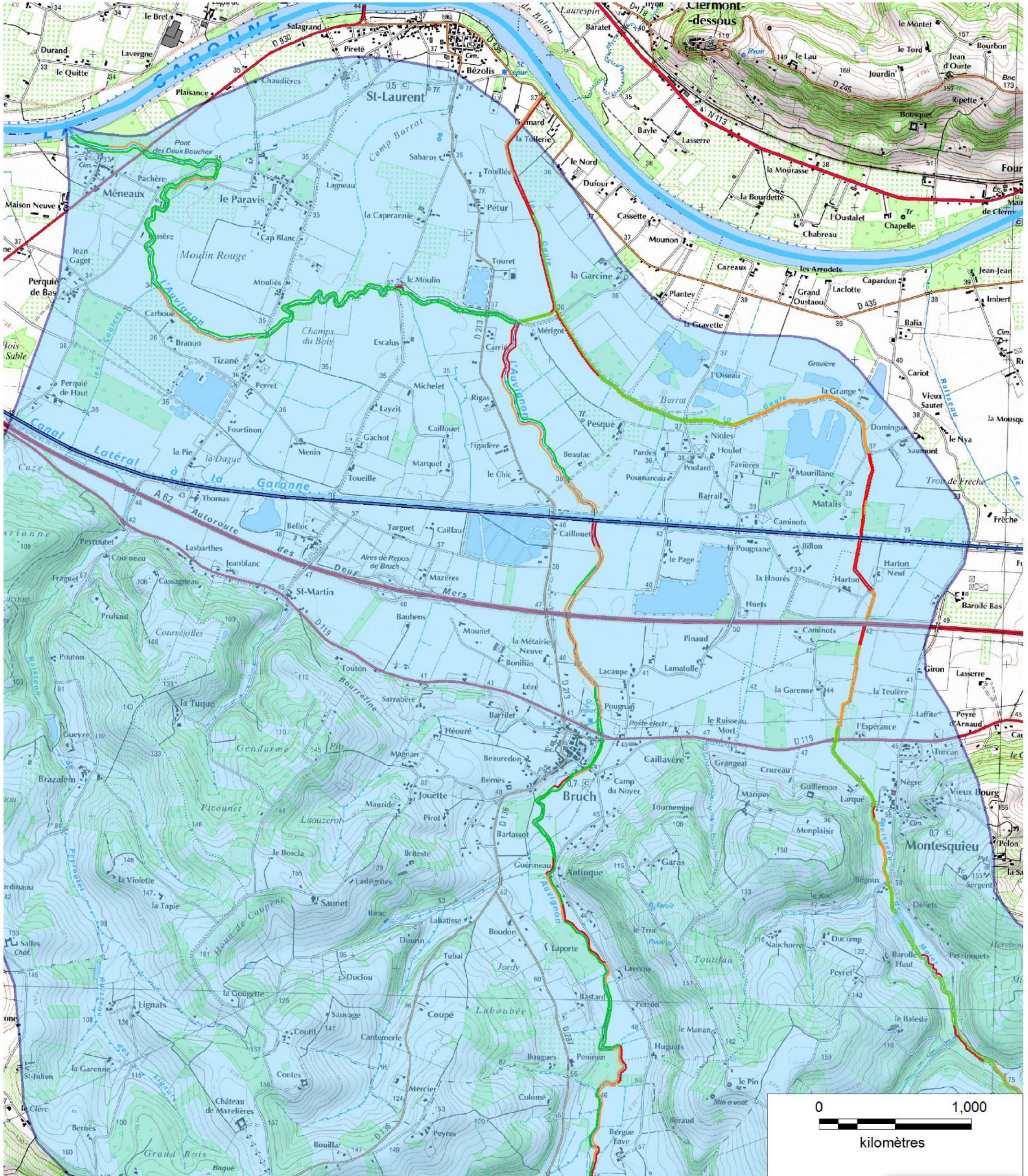
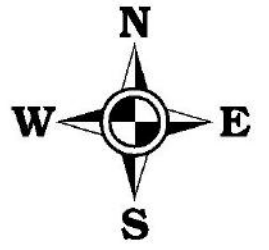


Cartographie de l'indice de qualité de la ripisylve (Planche 04)



Légende :

- Bonne
- Moyenne
- Mauvaise



Cartographie des ouvrages et moulins



Légende :

- ▲ Ouvrage en bon état
- ▲ Ouvrage en état moyen
- ▲ Ouvrage en mauvais état
- ▼ Vestiges d'ouvrage
- 🏠 Moulin habité
- 🏠 Vestiges de moulin

